





Le Département se désengage au détriment de projets essentiels pour Orchies

Le changement d'exécutif du Département a très vite fait apparaître des conséquences négatives pour notre Ville :

-  **Abandonnée la nouvelle caserne de pompiers**
-  **Remis aux calendes grecques le projet de contournement Est qui doit éviter la saturation de notre centre-ville**
-  **Enterré le projet de bus sur la bande d'arrêt d'urgence pour désengorger l'A23**
-  **Diminuées les subventions possibles pour financer le projet de nouveau parc paysager et ludique**



Visuel Concept - Orchies - 03 20 64 88 09

Pourquoi l'opposition municipale joue toujours contre sa ville en préférant soutenir la Communauté de communes Pévèle Carembault ou d'autres collectivités au détriment d'Orchies ?

Ce n'est pas notre façon de faire ! Contre vents et marées, nous serons toujours les défenseurs de notre Ville et des Orchésiens. Soyez assurés de notre engagement !

DEPUIS 2014, BEAUCOUP DE CHEMIN PARCOURU

Que de mensonges et de démagogie de la part de l'opposition municipale !

Face aux mensonges et à la désinformation publiés dans un tract distribué par l'opposition municipale, nous avons décidé de vous apporter des éléments d'information.

Depuis deux ans, dans la continuité du mandat précédent, **l'équipe municipale a œuvré pour concrétiser et faire progresser des dossiers importants.** Le tout dans un contexte d'effort national pour réduire la dépense publique, c'est-à-dire que nous devons faire autant avec moins de moyens.

Une offre commerciale élargie et des emplois à la clé



Tout en maintenant des activités nombreuses en centre-ville, Orchies a accueilli de nouvelles enseignes dans la zone de l'Europe, avec la **création de quelques dizaines d'emplois.**

Des logements neufs pour les Orchésiens

De nombreux projets ont émergé en deux ans. Parmi eux, le Nouveau Carnoy s'est encore étoffé avec **plus de 100 nouveaux logements** de tous types : maisons individuelles, appartements, lots libres de constructeurs, résidence seniors.

Ce sont autant de logements qui vont **très majoritairement aux Orchésiens.** Certains y trouvent un meilleur habitat, qui leur coûte moins. Des jeunes prennent leur indépendance. Des anciens trouvent un lieu propice à leur épanouissement. Des actifs bénéficient de logements à proximité de toutes les commodités (gare, école, commerce, etc).



Des moyens importants pour les écoles et le restaurant scolaire, dans l'intérêt de nos enfants



Travaux restaurant scolaire



Travaux école Jules Ferry



Tableaux interactifs

En 2016, **comme chaque année, des investissements importants sont faits dans les écoles** ainsi qu'au restaurant scolaire. Cela permet de conserver un cadre propice à l'apprentissage et au bien-être des enfants. A titre d'exemple, les travaux sur la toiture de l'école Jules Ferry sont entrepris cet été contrairement à ce que prétend l'opposition municipale qui est la seule à ne pas savoir que les gros travaux dans les établissements scolaires se font durant la période estivale.

A la rentrée prochaine, les élèves de maternelle bénéficieront par exemple de tablettes pédagogiques, une innovation souhaitée par l'équipe éducative et mise en œuvre par la Municipalité.

La vidéoprotection en cours d'installation pour mieux vous protéger : promesse tenue !



Caméra de vidéoprotection à proximité du Collège

La vidéoprotection est en cours de déploiement. Après avoir obtenu autorisations et financement de la part de l'Etat et de la dotation parlementaire du Sénateur-Maire, la Municipalité a lancé l'installation des caméras. On sait qu'**Orchies reste une ville calme** où la délinquance est faible. Les principaux problèmes relèvent des atteintes aux biens (cambriolage, vol, etc) et d'incivilités. **Ce dispositif permettra aux gendarmes de résoudre plus facilement des affaires.** Cela sera aussi **dissuasif pour les malfaiteurs** et pour ceux qui empoisonnent la vie quotidienne avec leurs incivilités.

Oui, les Orchésiens seront encore plus sécurisés !

DES BÂTONS DANS LES ROUES D'ORCHIES

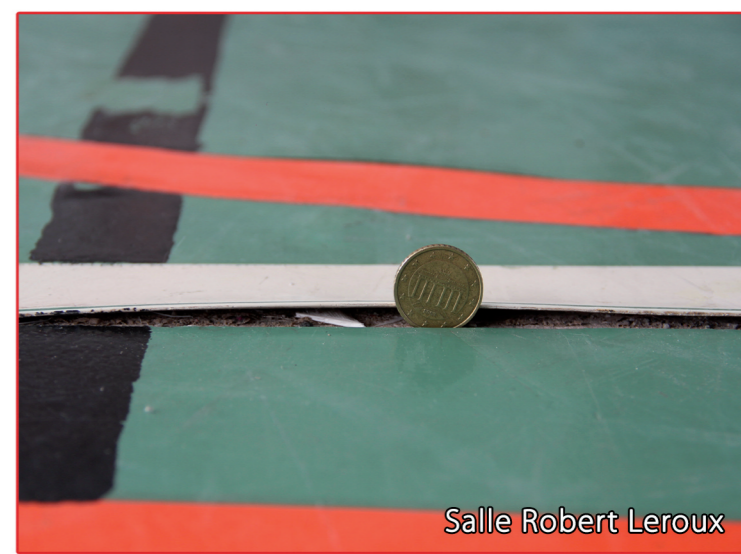
Depuis 2015, la Municipalité subit les incompétences ou les coupes budgétaires de plusieurs collectivités, **soutenues par l'opposition municipale qui joue ainsi contre Orchies ! Incroyable, des élus municipaux orchésiens jouent contre les intérêts de leur Ville uniquement pour des raisons politiciennes.**

La communauté de communes Pévèle Carembault ne remplit pas ses missions



Ex antenne communautaire d'Orchies

Siège annexe fermé = aucun service de proximité



Salle Robert Leroux

Manque d'investissement = revêtement dangereux pour les élèves du Collège



Parking de la Gare

Retrait du personnel technique = manque de propreté



Piscine

Défauts d'entretien = équipement qui se dégrade

La communauté de communes a retiré une grande partie des services et du personnel qui oeuvrait sur notre commune. Résultat, les services municipaux doivent souvent intervenir à leur place pour préserver un cadre de vie agréable pour les Orchésiens. **Cela a malheureusement un coût pour notre budget, sachez-le !**

Malgré tout, nous sommes parvenus à obtenir la 2e fleur et à conserver des services appréciés de tous pour un coût modeste comme les centres de loisirs et séjours de vacances.